

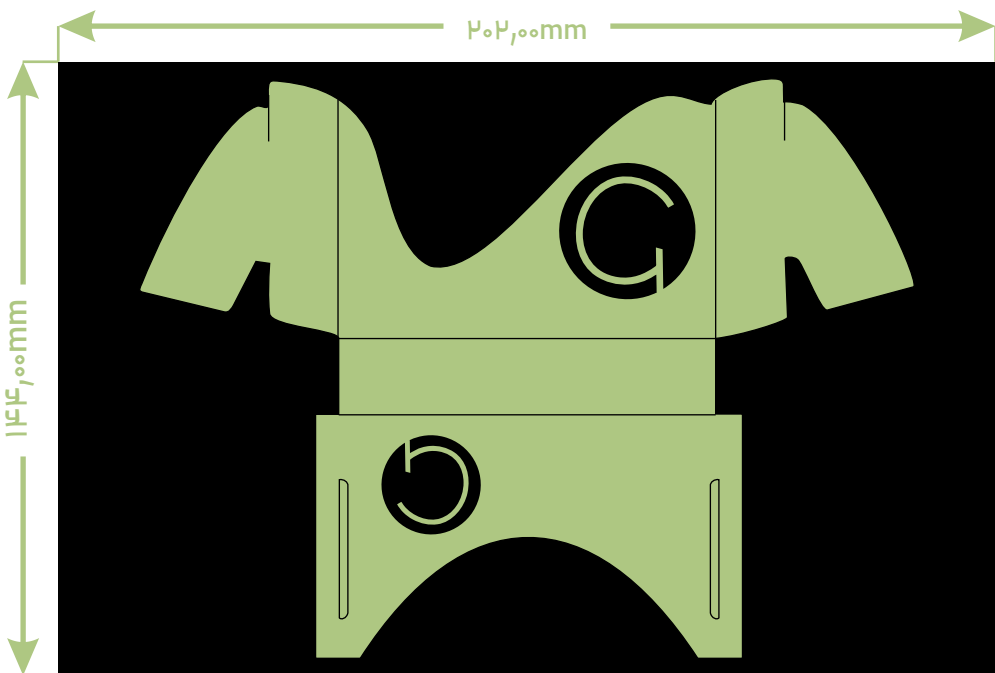


راهنمای محصول جا کرتی

Card Holder Product Guide

سایز فایل — مشخصات محصول

قبل از برش : ۱۴۴ - ۲۰۲ میلیمتر	نوع کاغذ : گلاسه ۳۰۰ گرم
بعد از برش : ۱۴۱ - ۱۸۸ میلیمتر	روکش : سلفون مات



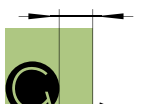
نکاتی که باید هنگام طراحی رعایت کنید

Tips to follow when designing

- مدرنگی :** مدرنگی طراحی باید CMYK باشند. **مدرنگی نشانی پر کلاهی :** نشانی پر کلاهی فقط برای زمینه کدرنگی زیر می باشد: C : 85 | M : 70 | Y : 65 | K : 100
- محدوده برش :** از قرار دادن نوشته ، لوگو و یا عکس در قسمت هایی که بازنگ نشانی مشخص شده اکیداً خودداری نمایید. احتمال برش در این محدوده بسیار زیاد است. این محدوده نشانی انگر رعایت فاصله برش ۵ میلیمتری از هر طرف می باشد.
- محدوده چاپ :** برای جلوگیری از سفیدی کار ، امتداد پس زمینه ها (رنگ ، طرح و ...) در تمام محدوده چاپ الزامی است.
- حذف قالب از روی کار :** پس از اتمام طراحی و قبل از تهیه خروجی مناسب ، کلیه خطوط محدوده برش و خط تارا حذف نمایید ، در غیر اینصورت این خطوط به همراه طرح چاپ خواهد شد. مسئولیت آن به عهده مشتری می باشد.
- محل چسب :** روی قسمت های قرارگیری چسب (محل نشانی در تصویر) به هیچ عنوان از رنگ و نوشته استفاده نکنید.
- روی هم نخوردن دستک های پشت پاکت :** به هیچ عنوان برای طراحی پشت پاکت از خطوط و یا طرح هایی که در محل وصل شدن بایستی دقیق روی هم بنشینند استفاده نکنید .



قرینه نشدن



رعایت فاصله برش ۵mm



عدم استفاده از کادر