



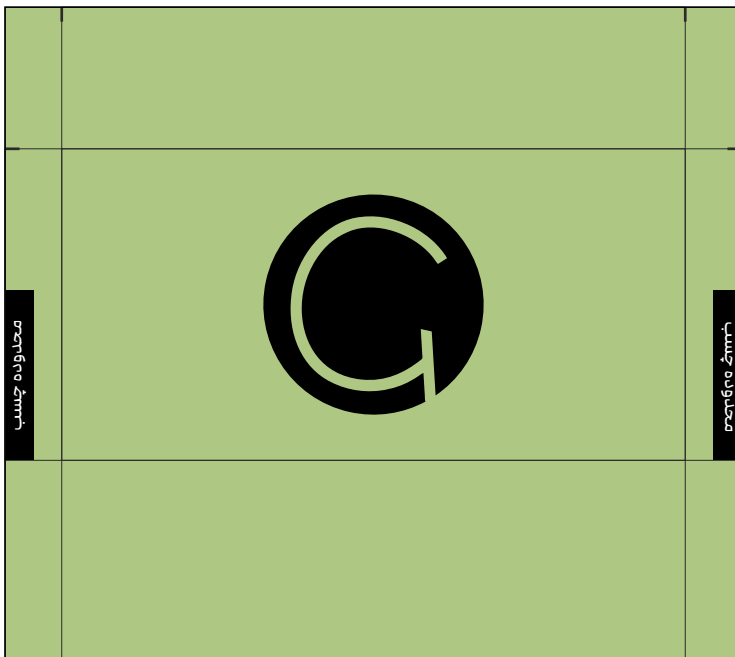
راهنمای محصول پاکت نامه

Bag envelope product guide

سایز فایل — مشخصات محصول

نوع کاغذ : کتان ۱۲۰ گرم
روکش : ندارد

قبل از برش : ۲۳۰ * ۲۶۰ میلیمتر
بعد از برش : ۱۱۰ * ۲۲۰ میلیمتر



نکاتی که باید هنگام طراحی رعایت کنید

Tips to follow when designing

▲ **مدرنگی :** مدرنگی طراحی باید CMYK باشند. **▲ کدرنگی مشکی پر کلاغی :** مشکی پر کلاغی فقط برای زمینه کدرنگی زیر می باشد:

C : 85 | M : 70 | Y : 65 | K : 100

▲ **محدوده برش :** از قرار دادن نوشته ، لوگو و یا عکس در قسمت هایی که با رنگ مشکی مشخص شده خودداری نمایید. احتمال برش در این محدوده بسیار زیاد است. این محدوده نشانه انگر رعایت فاصله برش ۵ میلیمتری از هر طرف می باشد.

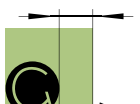
▲ **محدوده چاپ :** برای جلوگیری از سفیدی کار ، امتداد پس زمینه ها (رنگ ، طرح و ...) در تمام محدوده چاپ الزامی است.

▲ **حذف قالب از روی کار :** پس از اتمام طراحی و قبل از تهیه خروجی مناسب ، کلیه خطوط محدوده برش و خط تارا حذف نمایند ، در غیر اینصورت این خطوط به همراه طرح چاپ خواهد شد. مسئولیت آن به عهده مشتری می باشد.

▲ **روی هم نخوردن دستک های پشت پاکت :** به هیچ عنوان برای طراحی پشت پاکت از خطوط و یا طرح هایی که در محل وصل شدن بایستی دقیق روی هم بنشینند استفاده نکنید .



قربینه نشدن



رعایت فاصله برش ۵mm



عدم استفاده از کادر